

# A BÚGER RECICLAM



## Què és la bossa vermella?



\* El sistema de bossa vermella és un sistema on es paga per la quantitat de residus que es dipositen a la fracció **REBUIG**. Aquesta fracció sols es pot treure dins les bosses estandarditzades, és a dir, aquelles que estan autoritzades per l'ajuntament. L'ajuntament dóna una sèrie de bosses gratuïtes amb el rebut de fems anual. La resta de bosses s'han de comprar al mateix ajuntament segons les necessitats.

## Què és la bossa blanca?



\* La bossa blanca és una bossa que es dóna gratuïtament a l'ajuntament, previ registre i justificació, que permet dipositar-hi els **BOLQUERS** i excrements d'animals domèstics (cans i moixos) per a la seva recollida. No permet cap altre tipus de residu.

## PARC VERD

El parc verd de Búger el trobarem a:  
Ctra. Búger a Sa pobla, cantó Camí de Turturell  
El seu horari és:

**Hivern** (de l'1 d'octubre al 31 de març)

Dilluns, dimecres i divendres de 15.30 a 18.30 h

Dimarts i dijous de 7.30 a 11 h.

Dissabtes de 9 a 13 h.

**Estiu** (de l'1 d'abril al 30 de setembre)

Dilluns, dimecres i divendres de 17 a 20 h.

Dimarts i dijous de 7.30 a 11 h.

Dissabtes de 9 a 13 h.

## ATENCIÓ!

Al parc verd s'ha de dur el rebuig i els bolquers amb les corresponents bosses autoritzades. Per a dubtes o informació pots cridar a l'Ajuntament al **971 51 61 46** o a la Mancomunitat des Raiguer al **971 87 04 09**. També ens pots escriure a l'adreça electrònica [mediambient@mancomunitatdesraiguer.net](mailto:mediambient@mancomunitatdesraiguer.net).



**Mancomunitat des Raiguer**  
ILLES BALEARS



**AJUNTAMENT  
DE BÚGER**

# A BÚGER



# RECICLAM

**A PARTIR DEL 20 D'ABRIL DEL 2017: EL REBUIG DINS LA BOSSA VERMELLA, I ELS BOLQUERS, DINS LA BOSSA BLANCA**

**NOU CANVI AL CALENDARI SETMANAL: LA RECOLLIDA DE PAPER/CARTRÓ I VIDRE SERÀ EL DIMECRES**





## MATÈRIA ORGÀNICA *Dins el poal marró*

Restes de fruita, verdura, carn i peix  
Closques d'ous, fruites seques i mariscs  
Restes de pasta, arròs i pa  
Petites restes de jardineria (fulles, rams secs, herbes, etc.)  
Restes de cafè i bosses d'infusions  
Paper de cuina i torcaboques de paper



## ENVASOS LLEUGERS *Dins un poal o bossa*

Envasos de plàstic buits (d'aigua, detergent, xampú, pasta de dents, iogurts, etc.)  
Llaunes de beguda i de conserva i brics buits (de llet, de suc, ...)  
Bosses de plàstic  
Taps metàl·lics i de plàstic  
Palanganes de suro blanc i paper d'alumini  
Aerosols



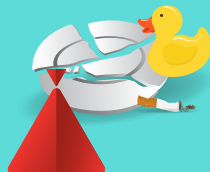
## PAPER / CARTRÓ *Dins bossa de paper, capsa de cartró o fermat*

Diaris i revistes  
Llibres i llibretes  
Cartrons nets plegats  
Fulls de paper  
Paper d'emballar



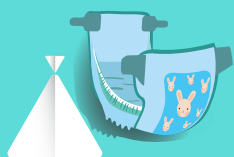
## ENVASOS DE VIDRE *Dins un poal*

Botelles de vidre  
Pots de vidre



## REBUIG\* *Dins la bossa vermella autoritzada*

Pols d'agranar i bosses d'aspirador  
Paper brut, tassons, plats, vidres plans  
Llosques de cigarret, cendres  
Residus higiènics (compreses, bolquers, tampons)  
Excrements d'animals



## BOLQUERS\* *Dins la bossa blanca autoritzada*

Bolquers autoritzats  
Excrements d'animals autoritzats

## SAPS QUÈ VA A CADA FRACCIÓ?

Materials líquids (brous, llet, oli)  
Embolics, envasos, paper d'alumini  
Restes vegetals de mida gran o tractades amb pesticides  
Excrements d'animals domèstics  
Cendra i llosques de cigarrets  
Pols d'agranar, restes de ceràmica i pedres

Envasos plens  
Juguetes, cadires i taules de plàstic  
CD  
Tubs i mànegues  
Vidre

Torcaboques de paper i paper de cuina  
Paper plastificat (de carnisseria, per exemple)  
Paper brut d'oli, pintura o restes de menjar  
Paper d'alumini i paper carbó  
Clips, grapes

Taps de botelles i pots  
Restes de ceràmica i miralls  
Bombetes i fluorescents  
Plats, tassons, copes

Tots aquells residus domèstics o comercials que es troben inclosos en alguna de les fraccions anteriors.  
Residus voluminosos  
Piles  
Residus procedents d'obres menors

Residus domèstics o comercials inclosos en alguna de les fraccions anteriors

*\* Per a la recollida d'aquests residus és obligatori treure'ls amb les bosses autoritzades per l'Ajuntament*